

べんとう ばこ 《お弁当箱のうた》

- ① これくらいの おべんとうばこに
② おにぎり おにぎり
③ ちょっとつめて
④ きざみしょうがに



ひとさしゆびで
しかくを2かいかく



おにぎりを
つくる



ひだり手をみぎ手で
3かいたたく



ひだり手をまないたに
して、みぎ手でトントン

- ⑤ ごましおふって
⑥ にんじん
⑦ さん



りょう手をパッパッと
4かいひらく



りょう手のゆびを
2ほんたてる



りょう手のゆびを
3ほんたてる

- ⑧ さといも
⑨ さん
⑩ しいたけ
⑪ さん
⑫ ごぼう
⑬ さん



りょう手のゆびを
3ほんたてる



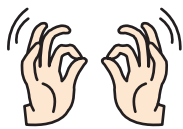
4ほんたてる



5ほんたてる



- ⑭ あなのあいた
れんこんさん
⑮ すじのとおった
⑯ ふ
⑰ き



おやゆびとひとさし
ゆびでまるをつくり、
左右にゆらす



みぎ手でひだりの
うでを下から上へ
さわる



みぎ手をくちに
もっていき、いきを
ふーっとはく



手をパーにして
まえにだす

- ⑱ ※2番
～ ありさんのおべんとうばこ
⑲ ※3番
～ ぞうさんのおべんとうばこ

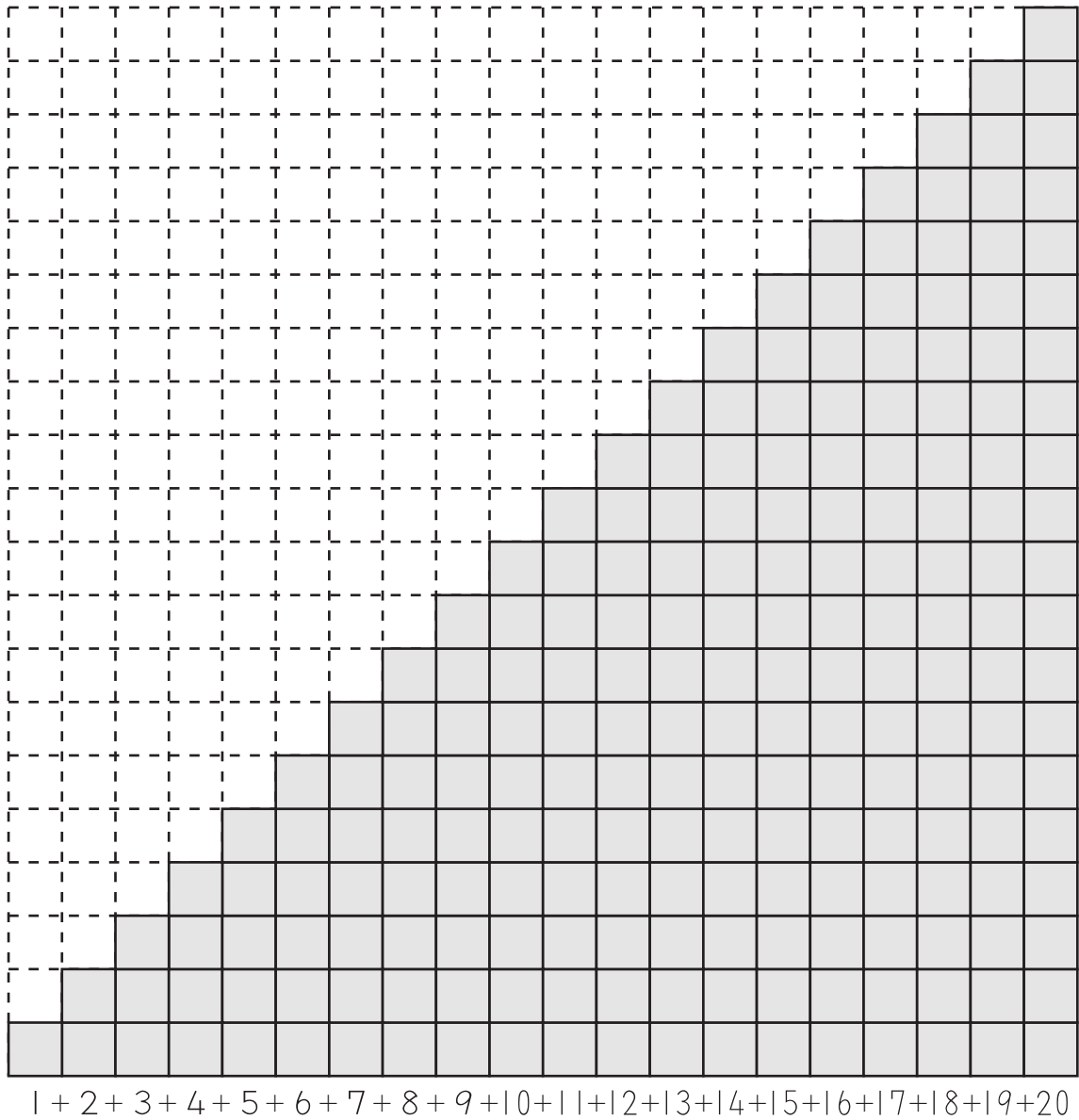
ゆびで小さなおべんとう
ばこをつくる

からだぜんたいで大きな
おべんとうばこをつくる

ラパン 2-10

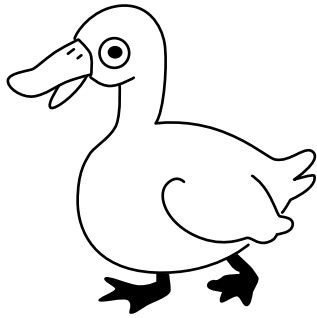
なまえ

を ぜんぶたすと、いくつになるかな。

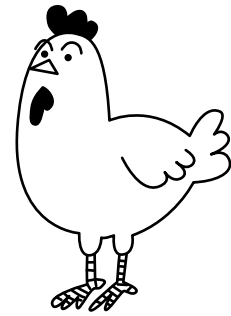


=

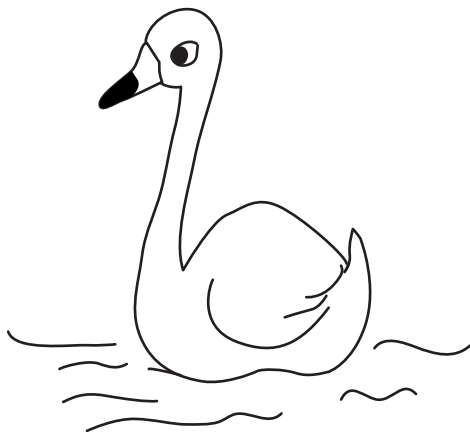
あたたかくな^こって、あひるの子^{みずうみ}は湖にうつる
自分^しの姿^{ぶん}を見^{すがた}ました。それは何^なでしたか？



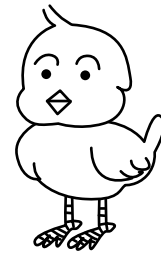
あひる



にわとり



はくちょう



ひよこ